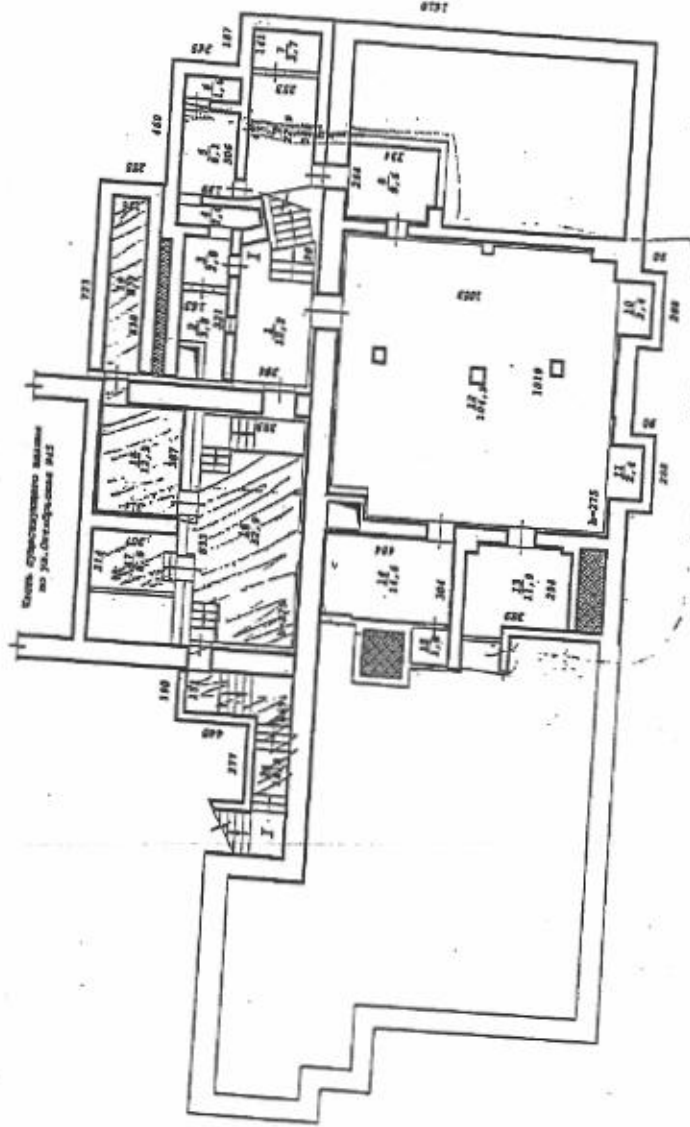


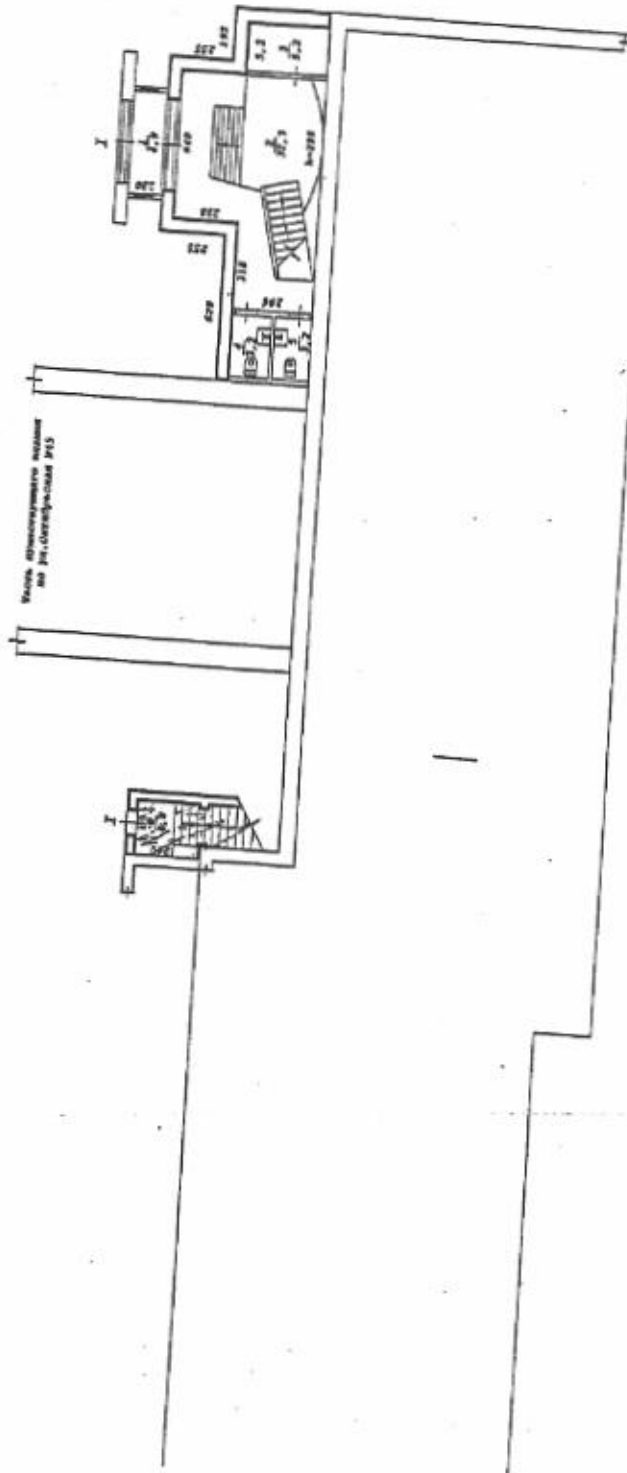
# Подвал



Составлен по состоянию на 16 сентября 2012 года

"Новосибирский Центр Технической Инвентаризации"	
Лист № 7	Полочный план на этаже лит. Д-01 Д-02 на ул. Октябрьский дом № 16
Дата 22.01.04	г. Новосибирск
Исполнитель коллорада Иск Бригад	Ф.И.О. Толкаевас Иваскова Л

1 этаж



Составлен по состоянию на 16 сентября 2008 года

Лист	№ 2	Имя №	И-553
№ 2		М1:200	
Дата	13.01.06	Исполнитель	Толкуновская И.А.
		коллектор	Иванов Д.А.
		Инж. бригада	Иванова Л.А.

## Экспликация

к поэтажному плану здания (строения), расположенного в г. Новосибирске  
 по проспекту (переулку) Красный № 28  
 по улице (переулку) Октябрьская № 45

Дата записи и литер по плану	Этаж	Номер по плану	Назначение частей помещения	Формула подсчета площади по внутреннему обмеру	Площадь по внутр. обмеру в кв. м						Итого по этажу строения	Самостоятельно возвед. или переоборуд.	Высота помещений по внутреннему обмеру	
					Прочая									
					Площадь нежилых помещений	в т.ч. полезная	Площадь нежилых помещений	в т.ч. полезная	Площадь нежилых помещений	в т.ч. полезная				
1	2	3	4	5	6	7	8	9	10	11	12	13	14	
15.09.2002	Подвал	1	Коридор	4,91x2,84+										
				1/2x0,40x0,39-										2,75
		2	Касса	1,07x1,71	12,2	12,2								
				3,21x1,63-										
I		3	Коридор	1,01x1,37	3,8	3,8								
		4	Коридор	1,65x1,72	2,8	2,8								
				2,45x0,70+										
				1/2x0,41x0,53+										
				1/2x0,70x0,41	2,0	2,0								
		5	Подсобное	3,06x1,99	6,1	6,1								
		6	Подсобное	2,03x0,80	1,6	1,6								
		7	Теплоузел	1,41x2,61	3,7	3,7								
		8	Кабинет	(4,57x3,96)/										
				2x2,53	22,9	22,9								
		9	Кухня	2,64x3,34-										
				0,35x0,59	8,6	8,6								
		10	Витрина	1,30x1,88	2,4	2,4								
		11	Витрина	1,30x1,88	2,4	2,4								
		12	Игровой зал	10,19x10,59-										
				0,30x0,40-										
				1,00x1,42-										
				0,62x0,62-										
				0,52x0,56x2-										
				1,12x0,30-										
				0,70x0,20	104,9	104,9								
		13	Кабинет	2,94x3,89+										
				0,47x1,53-										
				0,41x0,15-										
				0,43x0,47	11,9	11,9								
		14	Кабинет	4,84x3,04-										
				0,10x1,09	14,6	14,6								
		15	Подсобное	1,25x1,40	1,8	1,8								
		16	Игровой зал	8,33x3,89+										
				0,38x1,15+										

Примечание: Написание наименования пустых граф производится при заполнении экспликации по назначению помещений.

Для нежилых помещений

Дата записи и литер по плану	Этаж	Номер по плану	Назначение частей помещения	Формула подсчета площади по внутреннему обмеру	Площадь по внутр. обмеру в кв. м						Итого по этажу строения	Самостоятельно возвед. или переоборуд.	Высота помещений по внутреннему обмеру	
					Прочая									
					Площадь нежилых помещений	в т.ч. полезная	Площадь нежилых помещений	в т.ч. полезная	Площадь нежилых помещений	в т.ч. полезная				
1	2	3	4	5	6	7	8	9	10	11	12	13	14	
15.09.2002	Подвал	17	Подсобное	0,10x1,07	32,9	32,9								
		18	Кабинет	2,14x3,07	6,6	6,6								2,75
		19	Вентр. камера	3,87x3,14	12,2	12,2								
		20	Лестница	6,38x1,36	8,7	8,7								
					3,37x1,35+									
				1,07x1,68+										
		21	Лестница	1/2x1,68x0,41	6,7									
				2,72x1,51+										
				6,33x1,28+										
				2,70x1,53	16,3									
				Итого по подвалу:	285,1	262,1								
	1	1	Тамбур	1,30x3,77	4,9	4,9								
		2	Вестибиль	5,40x5,51+									2,95	
				3,18x2,96-										
				3,40x3,70/										
				2x1,40-										
				2,00x0,60/2-										
				4,30x0,60/2	32,3	32,3								
		3	Гардероб	3,00x1,72	5,2	5,2								
		4	Сан/узел	2,27x1,41	3,2	3,2								
		5	Сан/узел	1,41x2,26	3,2	3,2								
		6	Лестница	2,00x2,40	4,8	4,8								
				Итого по 1 Этажу:	53,6	48,8								
				Итого по помещению:	338,7	310,9					338,7			



РЕСЕМБЛЮ. ОРИГОНАЛ  
 ВАСО. 6

*Handwritten signature*

Примечание: Надписанные наименования пустых граф производится при заполнении экспликация по наименованиям